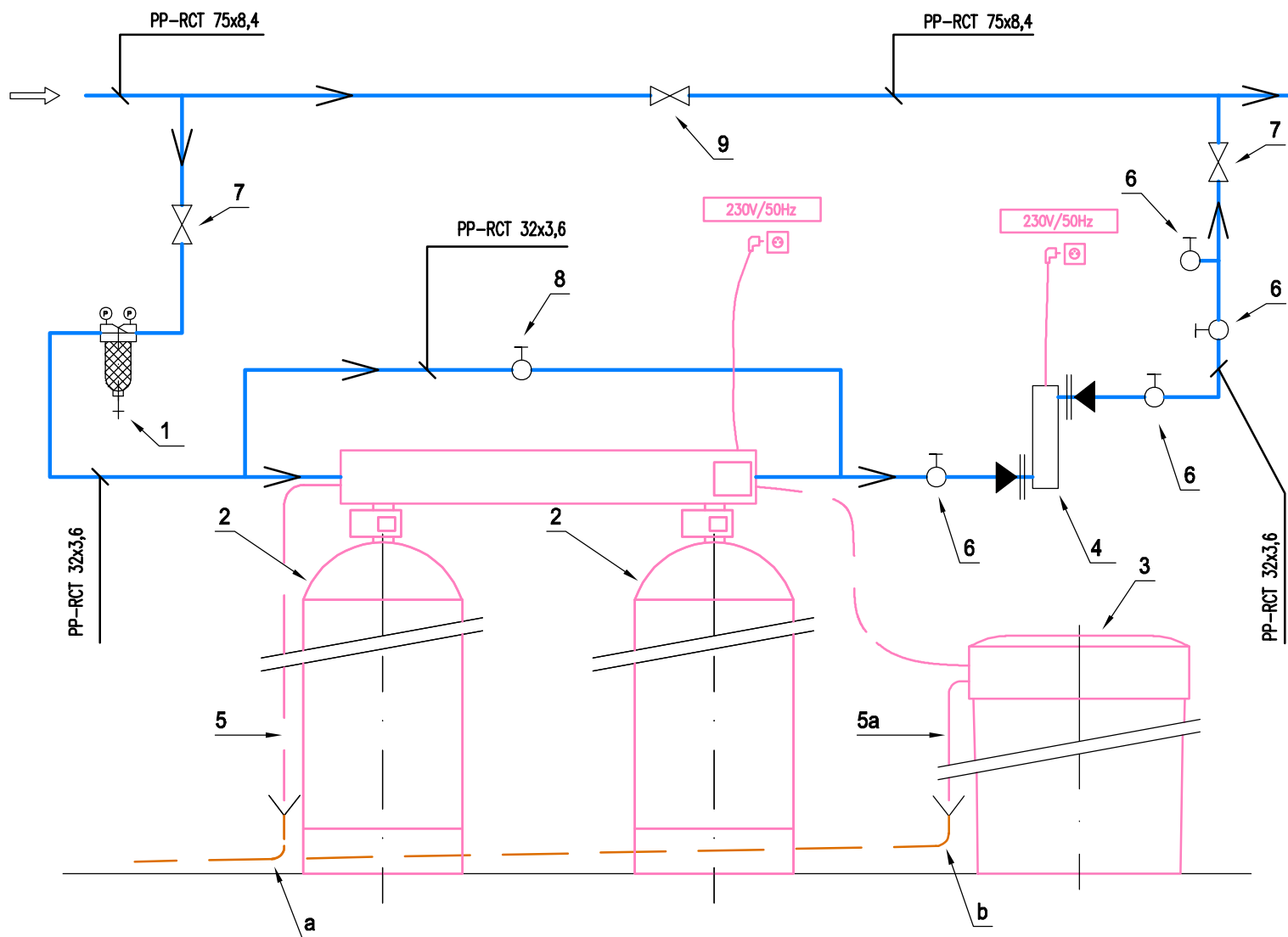


Principiální instalační schéma



LEGENDA


POZICE POPIS

- 1 filtr mechanických nečistot DN25, s vypouštěním
2 změkčovací filtr
3 PE solná nádoba změkčovacího filtru
4 UV lampa, připojení 1"
5 PVC odpadní hadice/potrubí
5a PVC odpadní hadice/potrubí – není-li plovákový ventil

POZICE POPIS

- 6 kulový uzavírací ventil DN25
7 uzavírací ventil DN25
8 směšování s uzavěrem DN25
9 uzavírací ventil 3"
a,b odpad

Revize	Vypracoval	Popis revize	Datum
--------	------------	--------------	-------

BLOCK Clean Room Solutions BLOCK a.s., U Kasáren 727 757 01 Valašské Meziříčí	Hlavní inženýr projektu: ING. PETR TOMICKÝ Vedoucí projektant zakázky: ING. PETRA VÁCLAVKOVÁ	Investor:  Nemocnice Vyškov
---	---	--

Profese: ZTI	Zpracovatel dílu: BLOCK a.s., U Kasáren 727, 757 01 Valašské Meziříčí Tel: +420 571 670 111 E-mail: info@blockcrs.cz www: www.blockcrs.cz	Autorizace:
Odpovědný projektant ING. PETR KROUŽECKÝ	Změny zapracoval ING. PETR KROUŽECKÝ	Manažer stavby TOMÁŠ POTÉŠIL

NEMOCNICE VYŠKOV, p.o. MAGNETICKÁ REZONANCE A STAVEBNÍ ÚPRAVY KŘÍDLA D3	Zakázkové číslo: DSPS 08 - 2023		Paré:
	Datum: 08 - 2023		
	Stupeň: Dokum. skutečného provedení stavby		
Objekt: PŘÍSTAVBA KŘÍDLA D3	SO 01	Formát: 2 A4	
Obsah: SCHÉMA ZAPOJENÍ ÚPRAVNÝ VODY V OPS	Měřítka: -	Číslo výkresu: D.1.01.4a-210	